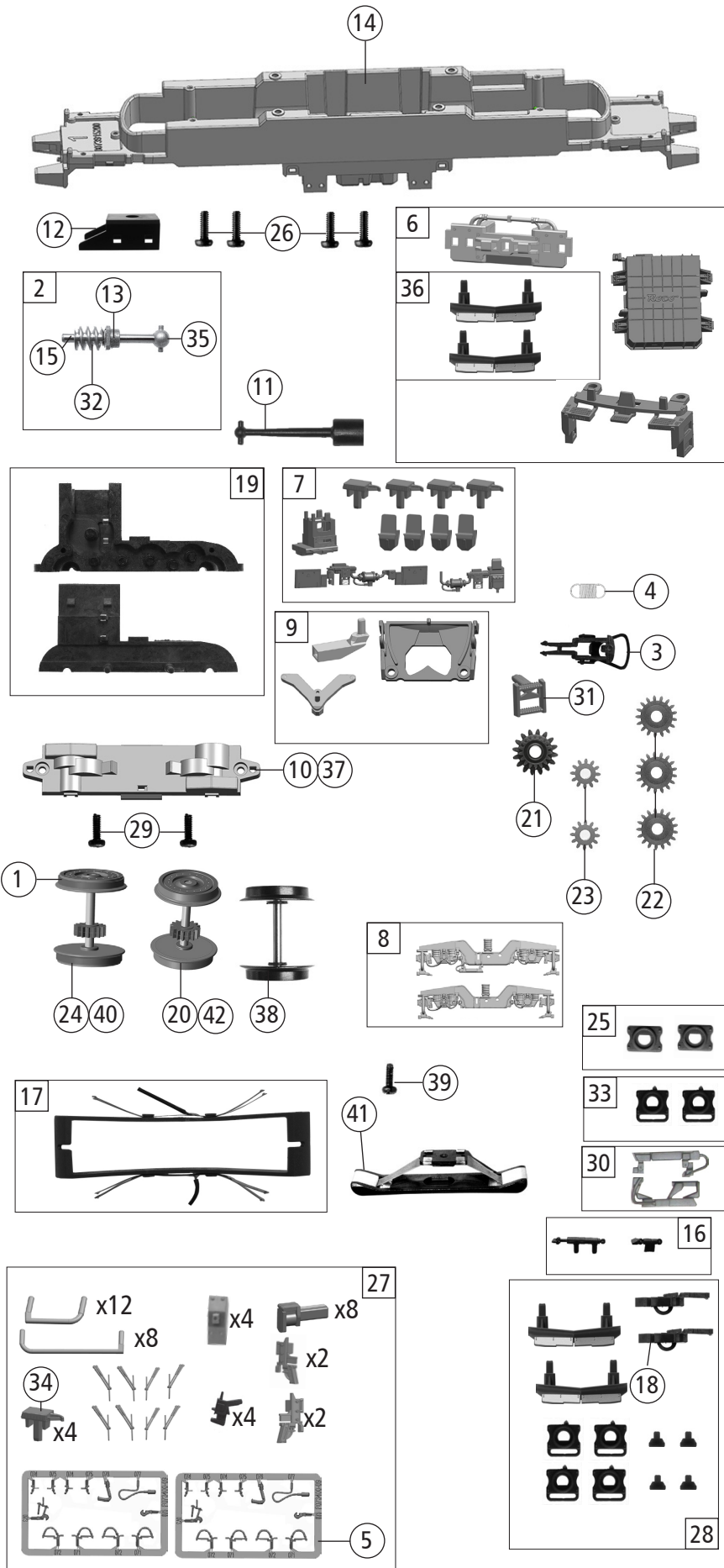


Pos. Nr. Pos.no.	Beschreibung Description	Art.-Nr. Art.no.	Preisgruppe Price bracket
7500185	D-ATLV VECTRON		
7510185			
7520185			
1	Gehäuse kpl.Betr.Nr. 7193 101-1 Body complete loco nr. 7193 101-1	154155	38
2	Antenne Antenna	148354	3
3	Dachbaugruppe kpl. Roof assy complete	152839	35
4	Stromabnehmer Typ 8 DB Pantograph type 8	85353	19
5	GF-Schraube M2x5 mm Self-tapping screw	114966	3
6	Führerstand und Himmel Driver's cab and ceiling	152351	8
7	TS-Dachgitter Part set roof grid	141150	10
8	TS-Stirn + Seitenfenster Part set front and side window	152838	10
9	TS-Abdeckungen Part set covers	141137	4
10	TS-Lichtleiter und Scheinwerfer Part set light conductor and headlight	141148	14
11	Dachleitungen Roof wires	141157	8
12	Türgriff Door handrail	141154	4
13	TS-Wischer links und rechts, Horn Part set wiper left and right, signal horn	141155	6
14	Stromabnehmer SBB Pantograph SBB	85361	19
15	Stromabnehmer Typ 8 IT Pantograph type 8	187580	23
16	TS-Isolatoren Part set isolators	141156	5
17	Türgriff li.+re. Door handrail L+R	149703	6
18	Puffer eckig Rectangular buffer	122789	3
19	TS-Lautsprecherbox und Platten Part set loudspeaker box and plates	141139	5
20	SK-Schraube M1,6x5 mm SK-Screw	115317	4
21	Platine kpl.m.LED-Platine PCB complete with LED-PCB	145652	22
22	Brückenstecker Jumper	133241	10
23	Motor m. 2 Schwungm.+Kardansch. KM Motor with 2 flywheels and cardan reception	147914	25
24	Kardanschale kurz 1,5mm Cardan reception short	87129	4
25	Motorabstandplatte KM Motor spacer	145557	4
26	Motorkontaktfeder 7 mm Motor contact spring	145561	4
27	Motordämpfer Motor damper	113376	4
28	Motorkontaktfeder 14 mm Motor contact spring	145560	4
29	Lokführer Loco driver	110407	6
30	TS-Isolatoren Part set of isolators	141206	7
31	Stromabnehmer SBB Pantograph SBB	85401	23
32	Antenne kurz Antenna short	141151	3
33	Innenbeleuchtung Interior lighting	152318	4
34	Steckdose VECTRON - umbragrau Socket VECTRON	141163	3
35	TS-Griffe Part set handles	154158	6
36	TS - LZB Antennen - umbragrau Part set LZB antenna	122803	6
37	Feder Stromabnehmer Pantograph spring	96520	3
38	TS-Flansch. Antenne Part set-Flange, Antenna	146345	9
39	S-ACT Balisantenne Antennas	146560	5
40	LZB Radar ABS Lzb radar ABS	152315	3
41	Front platte Front plate	154156	8
42	TS-Griffe Part set handles	154159	6
43	Aufkleber Führerstand Sticker driver cab	154132	8
<b>Sound</b>			
44	Platine kpl. Platine f. So. PCB complete, PCB f. S.	145656	24
45	Lautsprecher Loudspeaker	129524	13
46	Sounddecoder Sound-decoder	147377	39

Änderungen in Konstruktion und Ausführung vorbehalten  
We reserve the right to change the construction and specification



Pos. Nr. Pos.no.	Beschreibung Description	Art.-Nr. Art.no.	Preisgruppe Price bracket
7500185	D-ATLV VECTRON		
7510185			
7520185			
1	Haftrings. 10Stk. 12,9-14,6 mm Traction tyre set, 10 pcs.	40070	---
2	Schneckensatz mit Kardankugel Set of worm gear incl. cardan ball	148576	13
3	Standardkupplung Standard coupling	89246	6
4	Zugfeder Draw spring	86208	3
5	TS-Bremsschläuche und Zughaken Part set of brake tubes & coupling hooks	139832	7
6	TS-Schienenräumer, Trafowanne Part set rail guard, transformer tub	141140	12
7	TS-Sandkasten, Antenne Part set sand box, antenna	141144	7
8	Drehgestellblende links und rechts Bogie left and right	152321	12
9	TS-Kinematik und Deichsel Part set kinematics and drawbar	141136	8
10	Getriebeboden Gear bottom	147620	7
11	Kardanwelle Cardan shaft	108332	4
12	Schneckendeckel Worm gear cover	122822	4
13	Lager für Schneckenachse Bearing for worm gear axle	89749	6
14	Grundrahmen Basic frame	141135	16
15	Beilagscheibe Washer	86108	3
16	TS-Blendensteckteile Set of cover plug-in parts	122956	5
17	Kontakthalter mit Litzen Contact support with leads	137826	9
18	Kurzkupplung-Vorentkupplung Short coupling- pre-uncoupling	115550	6
19	Getriebesatz 2-teilig Gear set 2-parts	147619	11
20	Radsatz m. Zahnrad o. Haftring Wheelset w. gear wheel w/o traction tyre	141160	12
21	Schneckenrad doppel Z=16/17 Worm gear wheel double	86419	6
22	Zahnrad Z=17 M=0,4 Gear wheel	86418	5
23	Zahnrad Z=12 M=0,4 Gear wheel	94953	3
24	Radsatz m. 2 Haftringen m. Zahnrad Wheelset w. 2 traction tyres w. gear wheel	141161	13
25	Pufferflansch links und rechts Buffer flange left and right	136487	5
26	GF-Schraube M2x6 mm Self-tapping screw	114828	3
27	Zurüstbeutel Bag of accessories	154157	18
28	Zurüstbeutel Bag of accessories	152353	19
29	GF-Schraube M1,6x4 mm Self-tapping screw	114850	3
30	Indusi li.+re. Indusi l+r	152322	7
31	Treppe f. DG-Blende Step f. bogie frame	149305	4
32	Schnecke Worm gear	86704	6
33	Pufferflansch li.+re Vitrine Buffer flange left and right	141162	4
34	UIC-Dose UIC-socket	141559	3
35	Kardankugel Cardan ball	109614	4
36	Schienenräumer Bedr.+Vi. Rail guard lack + vi	152314	7
<b>AC-Wechselstrom</b>			
37	Getriebeboden AC Gear bottom AC	130040	8
38	Radsatz o. Haftring o. Zahnrad AC Wheelset w/o tract. tyre w/o gear wheel AC	141242	11
39	Schraube M1,5x5 mm Screw	108137	3
40	Radsatz m. 2 Haftringen m. Zahnrad AC Wheelset w. 2 traction tyres w. gear wheel AC	141168	13
41	Schleifer 42 mm Center pick-up	86030	14
42	Radsatz m. Zahnrad o. Haftring AC Wheelset w. gear wheel w/o traction tyre AC	141167	12